

# RODAMIENTOS TORB

**RKB**  
BEARING INDUSTRIES

*The Alternative Power*



## RKB: Fabricante suizo de rodamientos de Clase Premium

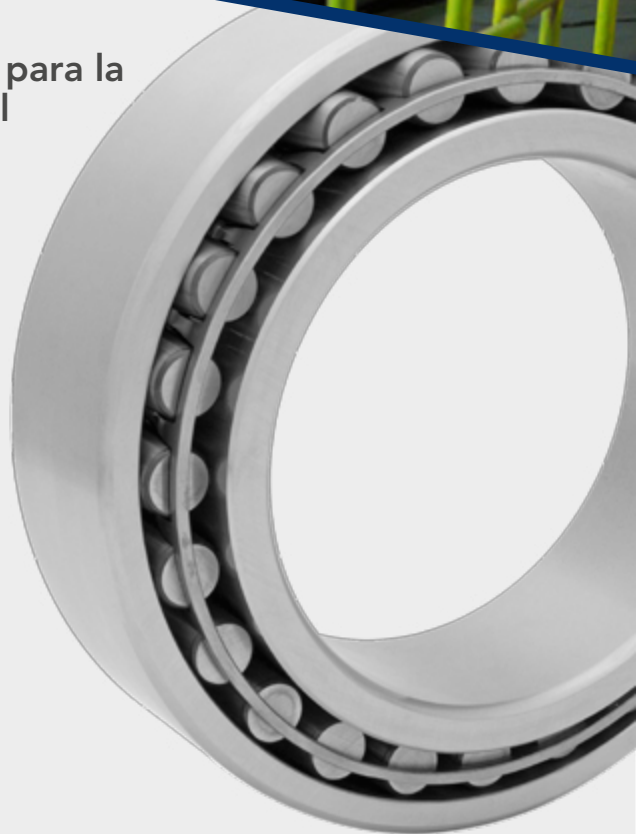
El Grupo industrial RKB es una organización suiza de fabricante de rodamientos que opera en la industria de los rodamientos desde 1936, con una capacidad de producción mensual que supera las 350 toneladas de acero mecanizado. La experiencia adquirida a lo largo de los años proporciona a RKB el conocimiento y la experiencia necesarios para el desarrollo y fabricación de rodamientos industriales tecnológicos de hasta 1925 mm de diámetro exterior.

RKB ofrece soluciones confiables y rentables, con extrema flexibilidad operativa, servicio de vanguardia, gran disponibilidad de existencias, corto tiempo de entrega y la calidad de una fuente de rodamientos de clase premium constante. Con una red de distribución mundial y exportaciones a más de 50 países, RKB es reconocida mundialmente como *"The Alternative Power"* en la industria de los rodamientos.

## Rodamientos RKB para la industria del Metal

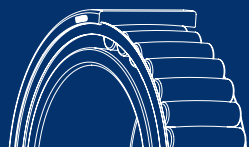
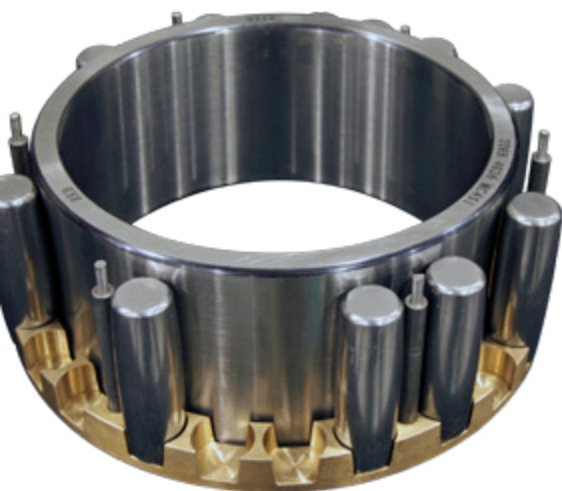
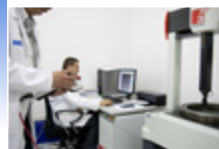
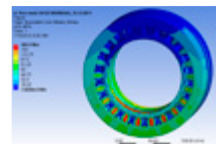
Características de los rodamientos de rodillos toroidales RKB:

- La capacidad de autoalineamiento de los rodamientos de rodillos esféricos
- La capacidad de desplazamiento axial de los rodamientos de rodillos cilíndricos
- La sección transversal compacta y la alta capacidad de carga de los rodamientos de agujas



## ¡Soluciones de ingeniería y fabricación a su servicio!

- Consultoría técnica
- Análisis de aplicaciones y estudio de viabilidad
- Ingeniería y diseño
- Cálculos avanzados
- FEM y simulaciones semianalíticas
- Coingeniería de proyectos
- Personalización y optimización de productos
- Tecnología de fabricación avanzada y flexible
- Asistencia cualificada sobre el terreno



RKB Europe SA  
Sede ejecutiva y centro tecnológico  
Via Primo Agosto 1 · 6828 Balerna  
Suiza

Teléfono +41 91 260 09 30 · Fax +41 91 260 09 50  
info@rkbeurope.com · www.rkbbearings.com

ENGINEERED IN SWITZERLAND  
TECHNOLOGICAL BEARINGS



# RODAMIENTOS TORB

**RKB**  
BEARING INDUSTRIES  
*The Alternative Power*

## Tipos disponibles, rango dimensional y precio

De tipo completo (sin jaula) o tipo V

- 75% de las cuotas del mercado
- $50 < DI < 200$

Jaula de acero estampado, o tipo J

- 25% de las cuotas del mercado
- $50 < DI < 200$
- La necesidad de un molde implica lotes mínimos de producción para amortizar los costos de producción

Jaula de latón mecanizada o tipo M

- Muy rara
- $> 200 DI$
- Los precios son muy altos

## Principales industrias y aplicaciones

Para el tipo completo o tipo V (rodamientos pequeños a medianos):

- Colada continua
- Bombas de lodo (posición en cruz)

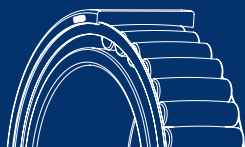
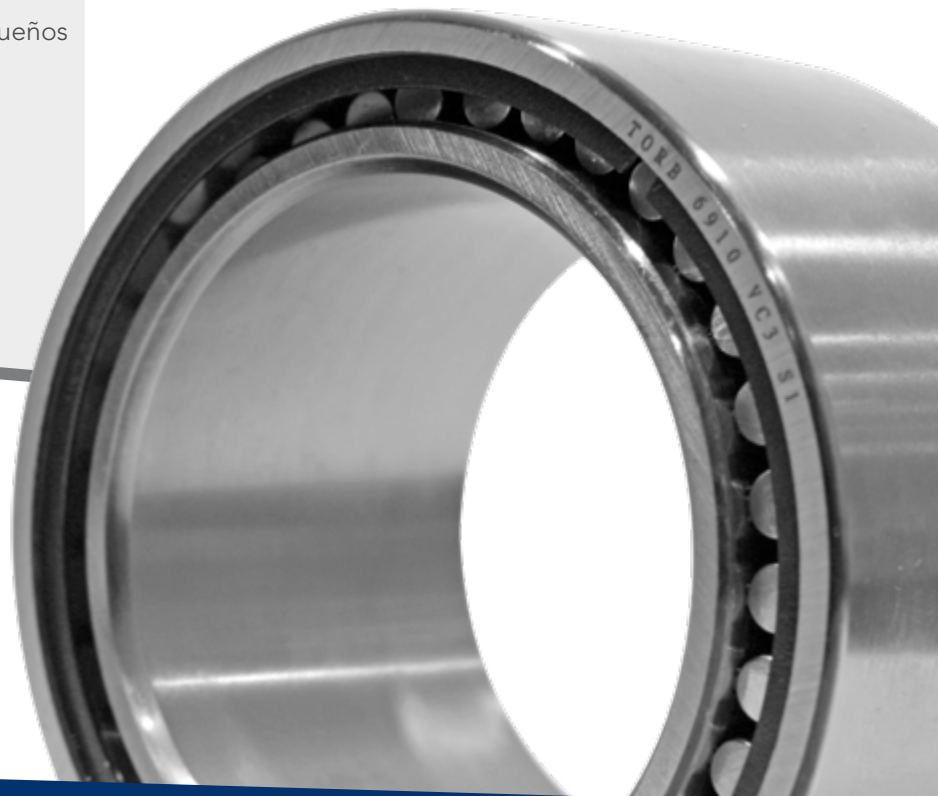
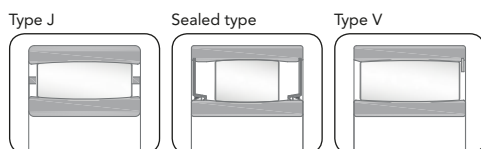
Para el tipo M (rodamientos de tamaño grande):

- Aplicaciones industria pesada
- Cemento
- Pasta y papel

## Notas técnicas y advertencias

- Los rodamientos toroidales RKB se utilizan en presencia de una carga radial alta y cuando se debe compensar algún error de alineación. Los rodamientos toroidales RKB están montados como rodamientos libres ya que pueden hacer frente a la expansión térmica a lo largo del eje y ambos anillos deben estar ubicados axialmente en ambos lados
- Los rodamientos RKB TORB pueden suministrarse con un juego radial CN o superior, como C3, C4, C5 debido a problemas de montaje
- Es posible pedir los rodamientos toroidales RKB con jaula o sin ella (sufijo V) y abiertos o sellados
- Los rodamientos RKB TORB se pueden suministrar con un agujero cónico 1:12 (sufijo K) o 1:30 (sufijo K30), adecuado para ser montado en su manguito específico

## Diseños especiales y variantes



RKB Europe SA  
Sede ejecutiva y centro tecnológico  
Via Primo Agosto 1 · 6828 Balerna  
Suiza

Teléfono +41 91 260 09 30 · Fax +41 91 260 09 50  
info@rkbeurope.com · www.rkbbearings.com

ENGINEERED IN SWITZERLAND  
TECHNOLOGICAL BEARINGS

